

Euro INFO POST

Online-Shop

Der virtuelle Marktplatz für alle professionellen SignMaker

„Zeit ist Geld“. Dieser Spruch hat in einem zunehmend stärker werdenden Wettbewerb immer mehr an Bedeutung gewonnen. Innerbetrieblich lassen sich kaum mehr Kosten einsparen. Aber auf Seiten des Einkaufs wären - eine größere Markttransparenz vorausgesetzt - noch Einsparpotentiale vorhanden; vorausgesetzt man findet günstigere Einkaufsmöglichkeiten.

Der Internet Online-Shop bietet neben der größeren Markttransparenz, der Produktauswahl aus einem großen Sortiment, auch Preisvorteile durch **Internet-Rabatte** auf spezielle Artikel, z. B. Schneideplotter-Messer oder Mengenrabatte beim Einkauf von Tinten für den digitalen Großformatdruck.

Online Shopping spart neben Geld auch Zeit, denn die Produkte vieler verschiedener Anbieter können an einer Stelle eingekauft werden. Der virtuelle Marktplatz liefert Informationen über die unterschiedlichsten Produkte zentral und direkt.

Damit der Online Shop zum Marktplatz der Zukunft wird, werden wir wöchentlich neue Produkte aus dem Bereich der Werbetechnik in das Sortiment neu aufnehmen. Dabei werden auch Produkte aus angrenzenden Bereichen wie z. B. T-Shirts, Mützen und Caps für den Textildruck ebenfalls Berücksichtigung finden.

Wo? WWW.EUROSISTEMS.LU

Verbrauchsmaterialien für den Digitaldruck (Auswahl) aus dem Online-Shop:

Druckmedien für ...

• Roland CammJet, Mimaki JV-1300, Fargo Pictura 310/310S, ENCAD NovaJet, CalComp SummaPaint und andere Ink-Jet-Druckmaschinen

von ...

• F.I.R.S.T., ORAFOL, MACTAC, forbo STAMOID, tts, Sihl, Mimaki u. a.

Tinten von ...

• F.I.R.S.T., DICOJET, Mimaki für ...

• Mimaki JV-1300, Roland Cammjet, Rastergraphics Piezo Print 1000, Novajet II, III, IV und PRO, HP Designjet, CalComp SummaPaint, F.I.R.S.T.

• Kontrollampel bei Adidas AG im Einsatz

Optimierter Workflow durch Job-Datenbank von RCS

Für die Überwachung und Kontrolle der Produktion (Beflockung) von Textilien und Sportartikeln ließ die Fa. Adidas bei RCS in Trier einen visuellen Dateimanager mit Datenbankfunktionen programmieren. Der Job-Finder erlaubt die jederzeitige Kontrolle des Produktionsstatus von jedem Beflockungsauftrag. Benutzerdefinierbare Suchmasken und Volltextsuche in variablen Infofelder gestatten die komfortable Verwaltung von Jobs.

Jeder Job durchläuft verschiedene Bearbeitungsphasen. Eine jede Phase wird durch farbige grafische Symbole angezeigt (Ampel) und ermöglicht die jederzeitige Korrektur des Produktionsablaufs, z. B. wenn überfällige Aufträge gekennzeichnet werden. Der Job-Finder ist multiuserfähig, so daß die Abfragen dezentral erfolgen können. Insgesamt ergibt sich eine deutliche Verbesserung des Produktionsablaufs bei Adidas.

Zugriff auf mehr als

4500 Industrielogos
3000 Fahrzeugtemplates
3500 Siebdruckvorlagen
300 Vehicle Graphics
Handwerkszeichen,
Wappen der Bundesrepublik
gewünscht?

Einfach Teilnahmebedingungen anfordern mit **Kennziffer: 4**

Ein Weihnachtspräsent erwartet Sie. Schauen Sie mal im Internet vorbei!

Themenübersicht

- Online-Shop
- Job-Datenbank für Adidas
- Schneidelösung für Textildrucker mit D620
- Spezial-Angebot für CoCut Anwender
- Lichteinheit von Tinten
- Wild- und Zünd-Messer im Sonderangebot
- Einführungsangebot für DICOJET Longlife-Ink
- Print & Cut hoch²
SummaPaint PC 1500 & Roland CammJet CJ-70
- Ihr direkter Draht zur RCS
- Bestellformular und Info-Coupon



RCS Systemsteuerungen GmbH
Saarstraße 31 • 54290 Trier
Fax: 0651.9788815
Fon: 0651.978880

• Schneidelösung für Textildrucker

CalComp SummaCut D 620 plus CoCut, dem Schneideplugin für CorelDRAW-Anwender

Dieses Schneidesystem ist ideal für Unternehmen, die im Bereich des Textildrucks aktiv sind. Das System

kommt komplett mit Software und dem notwendigen Zubehör. Sie bekommen ein vollwertiges Schneidesy-

stem, fertig, um aus CorelDRAW direkt zu produzieren.

Die Gestaltungs- und Druckvorlagen sind auf CD-ROM. Die Dateiformate sind kompatibel mit allen führenden Grafik-Design- und Schneideprogrammen. Ein übersichtlicher Bildband macht die Suche nach dem gewünschten Clip-Art zum Kinderspiel.

Farbige Reiter für die verschiedenen Bereiche wie z. B. Sport, Freizeit usw. erleichtern die Suche zusätzlich. Mehrere Seiten mit Design-Ideen und -Vorschlägen komplettieren die Bibliothek.

Alles inklusive!

1 SummaCUTD620	6.550,- DM
1 Flockmesserhalter	92,- DM
2 Schneidemesser	100,- DM
1 Clip-Art-CD-ROM	845,- DM
1 CoCut für CorelDRAW	680,- DM

=====
unverbindliche Preisempfehlung
der Hersteller **8.267,- DM**

Sie sparen **2.277,- DM**

inkl. Original-Datenkabel!

RCS-Preis 5.990.- DM

Solange der Vorrat reicht. Info-Kennziffer: 1



Special-Price

• Achtung CoCut Anwender!

Spezial-Update-Angebot für EuroCUT-Aufsteiger

Im Gegensatz zu CoCut ist EuroCUT eine Standalone Software. Allerdings besteht mit dem CoRun-Filter in EuroCUT die Möglichkeit, ähnlich wie in CoCut, Dateien direkt aus CorelDRAW an EuroCUT zu übergeben. Zusätzlich zu dem Leistungsumfang von CorelDRAW und CoCut hat EuroCUT wichtige Funktionen, die für die professionelle Produktion von großer Bedeutung sind.

- **Farbvektorisierung** "EuroVECTOR"; speziell zum Bearbeiten von Vorlagen, die im Kleinformat digitalisiert wurden und im Großformat ausgegeben werden müssen.
- **Texteditor** mit der Möglichkeit, Text in der typographisch korrekten **Versalhöhe** zu erstellen und zu bearbeiten.
- leistungsfähige Funktionen zum **Farbverschmelzen** mit Über- und Unterlappung speziell für den Siebdruck
- professionelles Schneidewerkzeug mit automatischem **Schneiden separiert nach Farbe; freie Positionierung vom Schneidekopf auf der Folie**; Stapeln -Funktion;
- speziell für den **Digital- und Siebdruck KonturCut-Funktion** mit automatischer Erzeugung von Schneidelinien um Bitmapvorlagen und **automatischer Nutzenerstellung**
- Zusätzlich: MultiUser Disk. EuroCUT Gestaltungs- und Mehrplatzversion; bis auf Export- und Schneidefunktion enthält diese Version alle EuroCUT Professional Werkzeuge inkl. Speichern im Job-Format.

Das Update von CoCut nach EuroCUT Professional bieten wir **zeitlich begrenzt bis zum 31.01.98** zum Sonderpreis von **2.597,- DM zzgl. MwSt. und Versand** an. **Sie sparen 1.462,- DM** gegenüber dem Listenpreis/Vollversion.

Der Lieferumfang des Updates beinhaltet: EuroCUT Professional, EuroVECTOR, EuroFONTER, EuroPHOTOCUT, Adobe Type Manager, Kerning-Editor, EUROSYSYSTEMS Font CD mit 600 Type 1 Fonts, MultiUserDisk, 3 Plottermesser Ihrer Wahl (laut RCS-Messerkatalog).

Sichern Sie sich Ihren Produktivitätsvorsprung mit diesem einmalig günstigen Angebot!

• **Lichtecktheit bei InkJet-Tinten**

Ist Sie meßbar? Wenn, ja wie?

Wir wollen hier dem Konsumenten einige verläßliche Hilfen an die Hand geben, wie er den Aussagen der meisten Hersteller und Vertreiber etwas mehr auf den Zahn fühlen kann und wirkliche Informationen über Lichtecktheiten erfragen kann.

Die meisten Anbieter in diesem jungen, expandierenden Markt, preisen mit immensem Selbstbewußtsein und abenteuerlichen Tests ihre Farben als lichteck und unglaublich haltbar an. Eine verläßliche Größe für Lichtecktheit scheint es nicht zu geben. Jeder kann ohne Konsequenzen alles behaupten und niemand nimmt die Hersteller in die Pflicht, wenn es gilt, Ihre Aussagen mit Belegen zu beweisen. Was nützt dem Endanwender eine Garantie von 2 Jahren, wenn er nach 9 Monaten vom Her-

steller besteht seit 92 Jahren. Der international gebräuchliche Name ist „Blauwollskala“. Das System basiert auf Baumwollstreifen die mit unterschiedlichen blauen Farbstoffen getränkt sind und in logarithmischen Abständen unter UV Einfluß verbleichen. Jede nächst höhere Stufe ist **doppelt** so haltbar wie die unter ihr liegende Stufe. Die in Bild 1 abgebildete Skala wurde bis Stufe 7 belichtet und man kann deutlich den unterschiedlichen Verbleichungsgrad der einzelnen Streifen erkennen. Bei der Stufe 6 bis zur Stufe 7 ist sogar die vierfache Belichtungszeit notwendig, um ein Verbleichen festzustellen.

Um diese Werte in eine Tabelle zu übertragen, nehmen wir als Vergleich an, daß ein Druck mit Stufe 1 eine Woche hält.

6-7	64	ca. 200h
7	128	ca. 400h
8	---	> 1600h

Die DIN schreibt vor: Die Druckproben müssen zusammen mit den Blauwollstreifen den Deutschen Echtheitskommission belichtet werden. Neben Tageslicht darf die Belichtung nur mit XENON Hochdrucklampen erfolgen, da diese dem Tageslicht annähernd entsprechen. Die Verwendung von Quecksilberdampf- oder Carbonbogenlicht-Lampen ist unzulässig und führt zu falschen Bewertungen.

Das ist ziemlich eindeutig!

Es ist nun unverständlich, warum außer DICO-Jet noch kein weiterer Hersteller diese DIN von unabhängigen Prüfinstituten auf Ihre Produkte anwenden läßt.

Ausgehend von diesem Testverfahren lassen sich Lichtecktheiten sehr einfach feststellen. Die Teststreifen sind beim Beuth Verlag in Berlin zu beziehen.

Auch der Einsatz von Pigmenten alleine ist noch keine Garantie für gute Lichtecktheit.

Was unterscheidet DICO-Jet LongLife-Ink von anderen Produkten?

1. DICOJET hat eine eigene Pigmentaufbereitung und Fertigung der Rohstoffe im Haus.

2. Durch Mikrokapselung der Pigmente ist kein Anbacken oder Klumpen möglich.

3. Longlife Ink™ hat eine hohe Lichtecktheit bei allen Farben und keine Farbverschiebung im Bild.

4. Sie wurde von einem unabhängigen Prüfinstitut (dem FOGRA in München) getestet. Das Prüfzertifikat der FOGRA liegt vor. (dj)

Infos: Kennziffer 3

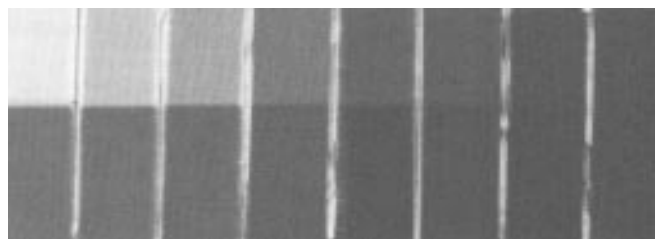


Bild 1: Blauwollskala der Deutschen Echtheitskommission. Belichtet bis Stufe 7 ca. 800 Stunden

steller 12,50 DM für die verbrauchte Tinte ersetzt bekommt. Der Vertrauensverlust beim Kunden ist damit nicht wieder gutzumachen. Von der stundenlangen Produktion und Montage wollen wir erst gar nicht reden.

Kann man Lichtecktheiten messen?

Ja, man kann, und das schon ziemlich lange. Die DIN 16525 der deutschen Echtheitskommissi-

Stufe	Wochen	Xenotest
1	1	ca. 6h
3	4	ca. 12h
4	8	ca. 25h
5	16	ca. 50h
6	32	ca. 100h

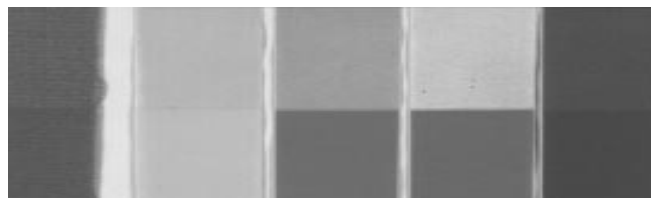


Bild 2: Farbstofftinte belichtet bis Stufe 2 der Blauwollskala ca. 12 Std.

IMPRESSUM

Die EuroInfoPost ist ein kostenloser Service für registrierte User von EUROSISTEMS-Produkten und erscheint in loser Abfolge bis zu 4 x jährlich.

Herausgeber:
EUROSISTEMS S.à.r.l.
3, Rue Kummert
L-6743 Grevenmacher

Redaktion/Layout/Satz:
Peter Beittendorf, (pbd)

Redaktionelle Mitarbeit:
Fa. DICOJET, (dj)

Druck:
Repro Druck, Hochleichter, Trier

Warennamen werden ohne Gewährleistung der freien Verwendbarkeit benutzt. Namentlich gekennzeichnete Beiträge geben nicht unbedingt die Meinung der Redaktion wieder. Für Druckfehler und unverlangt eingesandte Manuskripte und Photos übernimmt EUROSISTEMS keine Haftung. Texte und Anzeigen dürfen nur mit ausdrücklicher Genehmigung von EUROSISTEMS S.à.r.l. reproduziert oder nachgedruckt werden. Eine Haftung für die Richtigkeit der Veröffentlichung kann trotz sorgfältiger Prüfung durch die Redaktion vom Herausgeber nicht übernommen werden.

Hinweis:
Die Nennung von Produkten von Drittherstellern stellt keine Empfehlung dieser Produkte durch EUROSISTEMS dar. Aus der Nennung darf nicht geschlossen werden, daß EUROSISTEMS oder die Redaktion diese Produkte eingehend getestet hat.

© Copyright by
EUROSISTEMS S.à.r.l.

Auflage dieser Ausgabe: 5500

• Messer, Messer, ...

Attraktives Sonderangebot für Wild- und Zünd-Messer

Seit der Ausgabe 3/96 der EuroInfoPost bieten wir jedes Quartal **Sonderpreise für Messer und Zubehör eines Herstellers** an. Im Turnus werden wir Zubehör von Roland, Summagraphics, Aristo, Mutoh u. a. –dieses Mal **Wild und Zünd**– anbieten. **Sichern Sie sich Ihre Ersatzteile zu diesen sehr günstigen Konditionen!**

Wild (TA 10/20)				
Art.-Nr.	Schneid°/ Keil°	Anzahl d. Schneiden	Anwendungsgebiet	VE 3 Stück DM (netto)
RS. 2031	35°	1	Standard, normale Folien und Schriften	98,00 DM
RS. 2032	35°	2	normale Folien, Schriften, Maskierfilm, dünne Folien	98,00 DM
RS. 2041	35°	1	Standard, normale Folien und Schriften	98,00 DM
RS. 2042	35°	2	normale Folien, Schriften, Maskierfilm, dünne Folien	98,00 DM
RS. 2021	60°	1	Flock-, Textilfolien, Filz, Karton	98,00 DM
Wild (TA 30/410)				
RS. 2131/457288	35°	1	Standard, normale Folien und Schriften	98,00 DM
RS. 2132/506168	35°	2	normale Folien, Schriften, Maskierfilm, dünne Folien	98,00 DM
RS. 2141/457289	35°	1	Standard, normale Folien und Schriften	98,00 DM
RS. 2142/457290	35°	2	normale Folien, Schriften, Maskierfilm, dünne Folien	98,00 DM
RS. 2121/506152	60°	1	Flock-, Textilfolien, Filz, Karton	98,00 DM
Zünd für P- und M-Serie				
RS. 21401/Z1	35°	1	Standard, normale Folien und Schriften	98,00 DM
RS. 21402/Z2	35°	1	dicke Folien, Schriften Standard	98,00 DM
RS. 21403/Z3	35°	2	normale Folien, Schriften, Maskierfilm, dünne Folien	98,00 DM
RS. 21404/Z4	55°/25°	1	Gummi, Karton, Sandstrahlfolien	98,00 DM
RS. 21405/Z5	55°/20°	1	Gummi, Karton, Sandstrahlfolien	98,00 DM
RS. 2360/Z11	30°	2	Karton, Polyestergewebe, dünne Kunststoffplatten	215,00 DM
RS. 2390/Z10	45°	2	Starker Karton, Gummi, Leder, Filz und Vergleichbares	215,00 DM

Messer - Made in Germany. Die Lieferung erfolgt per UPS-Nachnahme-Bar. Alle Preise verstehen sich zzgl. MwSt..

Bitte wählen Sie den gewünschten Artikel aus und benutzen Sie das Bestellformular auf Seite 6 .

Schon Gewußt? Bei Messerbestellung über den „Online-Shop“ gibt es 3% Internet-Rabatt. (<http://www.eurosystems.lu>)

Gesamtkatalog anfordern mit Kennziffer: 2

• DICOJET Druckerzubehör

Pigmentierte Tinte für Ink-Jet-Drucker

- Outdoor-Tinte für NovaJet, SummaPaint, HP DesignJet u. a. Großformatdrucker (4 x 250 ml Flaschen mit Spritzen, je 1 Fl. Cyan, Magenta, Gelb und Schwarz)

Einführungsangebot für CMYK-Set: 799,- DM

(Dieses Angebot ist nur gültig bis 31. Januar 1998!)

Sonstiges Druckerzubehör:

- Leerkartuschen passend für NovaJet PRO + IV mit vorhandener Nachfüllstation 115,- DM
- Ultraschallreiniger 40kHz komplett mit Zubehör 435,- DM

Benutzen Sie bitte das Bestellformular auf Seite 6.

• RCS Schulungs-Center

Grundsteinlegung vor den Toren Triers

Im Dezember 1997 war die Grundsteinlegung für den Neubau des RCS Firmengebäudes. Das neue Gebäude mitten im Grünen an der Mosel, wird zum Center für Schulungen, Workshops und Seminare für werbetech-nische Themen ausgebaut. Veranstaltungen zu den Themen „EUROSYSTEMS-Software“, „Digitaldruck“ u. v. m. werden ab Frühjahr 1998 stattfinden.

In Longuich, ein ruhiger Vorort von Trier, der verkehrsgünstig am Autobahndreieck Trier/Saarbrücken/Köln gelegen ist, kann man sich das Wissen für die Zukunft aneignen. Auf über 600qm entstehen Präsentationsräume, in denen die neueste Technologie im Bereich Soft- und Hardware in der Praxis vorgeführt wird.

• SummaPaint von Summagraphics

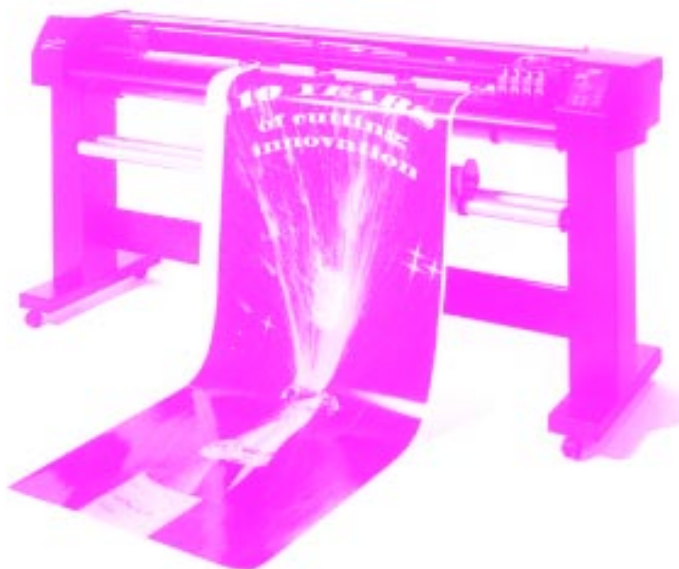
Tangential Hybridplotter mit OPOS-Positioniersystem

Der SummaPaint, ist ein Tintenstrahldrucker für große Formate und Schneideplotter. In einem Gerät wird der Posterdruck von bis zu 1,37m breiten, Inkjet-Vollfarbgrafiken mit der Tangential-Technologie und dem OPOS-Positionierungssystem kombiniert. Der SummaPaint eignet sich besonders für den produktiven Plakatdruck. Der motorgetriebene Aufrollmechanismus gestattet die bedienerfreie Produktion langer Plots. Die Farbbehälter mit hohem Fassungsvermögen ermöglichen den unterbrechungsfreien Druck großer Plakate. Papier, Folie und Bannermaterial kann bedruckt werden.

Werden Tinten auf Pigmentbasis verwendet, z. B. DICOJET LongLife-Ink, ergeben sich UV-beständige Drucke mit langer Lebenszeit bei Außenanwendungen.

Das Druck-/Schneidesystem ermöglicht sauberes Konturschneiden der ausgedruckten Grafiken und eignet sich sehr gut für POS-Material, Messedispays oder Abziehbilder in kleinen Auflagen.

OPOS kann auch dann noch eingesetzt werden, wenn das Material nach dem Drucken zum Laminieren entfernt wurde, oder die Grafiken mit einer anderen Technologie bedruckt wurden.



Der empfohlene VK-Preis von Summagraphics für den PC 1500 X-2E ist 33.930,- DM.

• Roland CammJet

Fotorealistisch drucken & professionell Schneiden



Schneiden:

– Der CammJet ist ein Rollenplotter mit Schlepptastersteuerung.

– Als Basismodell für die Schneidefunktion dient der Cutter PNC 1860

– Die maximale Schneidbreite geht bis 1,26m.

– Die Wiederholgenauigkeit liegt bei +/- 0,2mm bei einer Größe von 61x80cm.

– Der interne Speicher ist 4MB groß (erweiterbar auf 32MB).

Drucken:

– Das verwendete Piezo Ink-Jet-Verfahren ist geeignet für Standard- und pigmentierte Tinte

– Der CammJet besitzt eine automatische Tintenfüllstandsüberwachung und Ink-Jet-Kopfreinigung.

– Mit einer Auflösung von bis zu 360dpi liefert er nahezu originalgetreue Reproduktionen.

– Die maximale Materialbreite ist 1,37m.

– Der Einsatzbereich umfaßt Posterdruck, Banner, Schrift- und Reklameschilder, sowie Displays.

Der empfohlene VK-Preis von Roland für den CammJETCJ-70 ist 36.995,- DM.

Die Beschreibung gilt für das Modell CJ-70.

Ihr direkter Draht zur RCS

• Verkauf und Produktinfo

Mo - Fr von 9h - 17h
Tel.: 06 51 - 9 78 88 - 0

Ihr Ansprechpartner:

Albert Meyer

eMail: ame@eurosystems.lu

• Technische Hotline

Mo - Fr von 9h - 12h
Tel.: 06 51 - 9 78 88 - 11

Ihr Ansprechpartner:

Hans Friedrich Holz

eMail: hfh@eurosystems.lu

• Redaktion & Public Relations

Senden Sie uns Ihre Anregungen, Wünsche, Kritik und Leserbriefe.

Ihr Ansprechpartner:

Peter Bettendorf

eMail: pbd@eurosystems.lu

Schon gewußt? Die technische Hotline ist ein kostenloser Service für alle registrierten EUROSYS-TEMS-Kunden.

RCS-ONLINE • WWW.EUROSYS-TEMS.LU • SURFEN SIE MAL REIN!

• Frohes Fest und Guten Rutsch

Ein aufregendes und ereignisreiches Jahr geht dem Ende zu. Wir möchten allen unseren Kunden ganz herzlich danken, für das Vertrauen das Sie uns entgegengebracht haben. EUROSYS-TEMS-Software gehört heute zu den marktführenden Produkten in der europäischen werbetechnischen Industrie. EuroCUT geht in das siebte Jahr

und wird im Frühjahr 98 mit einem neuen Release auf den Markt kommen.

Auch dieses Jahr wird die RCS einen kurzen Winterschlaf halten. Wir machen Betriebsferien vom 23. Dezember 1997 bis zum 5. Januar 1998.

Ein frohes Weihnachtsfest und einen erfolgreichen Jahr 1998!



Bestellungen

Zutreffendes bitte ankreuzen

Art.-Nr.	Artikel - Beschreibung/Features	DM (netto)
<input type="checkbox"/>	_____	_____,00 DM
<input type="checkbox"/> RS.	_____	_____,00 DM
<input type="checkbox"/> D 620	All-Inclusive Bundle mit CoCut für Textildruck	5.990,00 DM
<input type="checkbox"/> S. 6035	*Update CoCut nach EuroCUT Professional	2.597,00 DM

Alle Preise verstehen sich rein netto zzgl. MwSt. und Versandkosten. Alle Angebote und Preise sind bei Drucklegung korrekt, können aber nicht garantiert werden. Alle Angebote sind gültig, solange der Vorrat reicht; sie können sich ohne vorherige Benachrichtigung ändern. Die Sonderpreise sind gültig bis 31.03.98.



Info-Kennziffer bitte ankreuzen: 1 2 3 4

Fax- Nr.: ++49(0)651-9788815

*Bei Updatebestellungen bitte unbedingt Dongle-Nr. mit angeben!

(Absender)

Fa:

z. Hd.

Plz/Ort:

Straße:

Tel./Fax:

Dongle-Nr.:

(Firmenstempel)

6