

Euro INFO Post

Messe VISCOM 2003

Treffpunkt aller Signmaker

Messebesuche sind unumgänglich, um über Neuheiten und Trends informiert zu sein, denn nirgendwo sonst hat man die Gelegenheit, so nah in Kontakt mit verschiedenen Herstellern und Anbietern aus der Branche zu treten. Bis zu 90% der Besucher sind Geschäftsleiter oder leitende Angestellte. Dies zeigt, welchen Stellenwert die Messe im Urteil der Entscheidungsträger einnimmt. Nehmen auch Sie die Gelegenheit wahr und informieren Sie sich vor Ort über den Stand der Technik.

Messe Düsseldorf

04. September bis 06. September 2003

Sie finden unseren Stand #A06 in Halle 6

Wir freuen uns auf Ihren Besuch!

Mehr: www.eurosystems.lu/news/VISCOM2003.htm

EuroCUT Design

„Multi-User“ mit Exportmöglichkeit

EuroCUT-Design* ist eine einfache und kostengünstige Alternative, für alle die die Gestaltungswerkzeuge von EuroCUT einsetzen wollen, aber das Schneidmodul nicht benötigen. Für jeden gewünschten Arbeitsplatz kann eine Design-Lizenz erworben werden. Im Unterschied zur bekannten - ähnlichen - Multi-User-Lizenz können hier die Vektordaten auch exportiert werden und die Beschränkung bezüglich der Druckgröße auf DIN A3 ist aufgehoben. EuroCUT Design-Jobs sind kompatibel zu EuroCUT Professional 6 und damit gut geeignet für den Einsatz in Netzwerkkumgebungen und damit ideal für die Bildung von Kreativteams und Workgroups.

1. Lizenz € 259

2. bis 5. Lizenz je € 129

Jede weitere Lizenz auf Anfrage!

Lieferbar nach der VISCOM 2003.

Upgrade von EuroCUT Multi-User 6 möglich

* Funktionsumfang eingeschränkt: Kein Schneidmodul

EuroVECTOR 2

Neuaufgabe der Vektorisierung

EuroVECTOR ist die ideale Ergänzung für alle CoCUT-Anwender, die Bitmaps in schneidfähige Konturen wandeln müssen. Vektorisieren Sie schnell und einfach Logos, Embleme, Schriftzüge.

EuroVECTOR hat Knotenbearbeitungswerkzeuge, und ermöglicht Ihnen dadurch ein direktes Nachbearbeiten ohne Programmwechsel. Eine präzise Vektorisierung mit kurzer Nachbearbeitungszeit erhöht die Produktivität und spart Kosten. Aus Pixelgrafiken werden Konturen erzeugt, die auf jedem Plotter geschnitten werden können. Die Konvertierung von SW- und Farbbitmaps erfolgt sehr schnell und in sehr hoher Qualität, die mit dem Original fast identisch ist.

Die Unterstützung des TWAIN-Interfaces bedeutet: Scannen direkt in EuroVECTOR, ohne das Programm zu verlassen. Import- und Exportfilter sorgen für die reibungslose Formatkonvertierung. (Unterstützte Formate: EPS, AI, JOB, PCD, PCX, TIF, JPG, DXF, CMX).

Jetzt mit 32-bit Power und Windows XP Kompatibilität.

RCS-Preis € 199

Lieferbar nach der VISCOM 2003.

Mehr: www.eurosystems.lu/produkte/eurovector.htm

Workshop Selbstklebefolien Beschriftungsgrundwissen

Dieser Verklebworkshop vermittelt Grundwissen für Einsteiger in die Techniken des Folienverklebens.

Zielgruppe sind insbesondere CoCut Standard, CoCut Professional Anwender und Start-Ups.

Nächster Termin:

Freitag, 26. September 2003

Weitere Infos auf Seite 3!

An den oben genannten Veranstaltungen kann nur eine begrenzte Teilnehmeranzahl zugelassen werden. Deshalb so schnell als möglich anmelden.

Themenübersicht

- Neu: EuroVECTOR
- Neu: EuroCUT Design 6 - MultiUser mit Exportmöglichkeit
- Neu: PrintMaker - Vom DIN A3 Poster bis zum Großformatdruck
- Verklebworkshops
Digitaldruckseminare
Individual-Softwaretraining
- Neu: Mimaki JV3-250 Baby-Grand-Solventdrucker
- Neu: Mimaki CG-130 FX - High-End-Schneideplotter
- Für kühle Rechner:
Spitzenpreise für Summa-Plotter
Summa D 120 mit RCS Bonuskits!
Einführungspreise für Mimaki
CG-130 FX Schneideplotter
- RCS XR1000 Gravierfräse
Speziell für Signmaker
- Ihr direkter Draht zur RCS
- Faxformular mit Info-Coupon

Seminar Digitaldruck

Grundwissen für LFP-Drucker

Das Seminar ist konzipiert für Kunden, die die Anschaffung eines Großformatdruckers in Erwägung ziehen, um sich mit dem nötigen Grundwissen auszustatten, aber auch für Besitzer eines Drucksystems, die praxisnah trainiert werden möchten.

Nächster Termin:

Freitag, 19. September 2003

Weitere Infos auf Seite 3!

Mimaki JV3-250SP

Baby-Grand bis 2,5 m
Druckbreite

Nach der überaus erfolgreichen Einführung des JV3-160S, der im Large Format-Markt als neuer Standard des Lösemittel-drucks bezeichnet wird, entwickelte Mimaki den JV3-250SP. Der neue JV3-250SP zeichnet sich nicht allein durch seine überwältigende Druckbreite von 250 cm aus, sondern auch durch die Verdopplung der Druckgeschwindigkeit auf 30 m²/h (bei 360 dpi). Seine Lösemittel-Tinten



Abbildung 1: „Baby-Grand“-Solventdrucker JV3-250 SP

weisen eine UV-Beständigkeit von bis zu 3 Jahren auf - häufig unlaminier! Im Gegensatz zu schon am Markt bekannten Systemen mit „MildSolvent“-Tinten erzielt der Mimaki JV3 extrem witterungsbeständige und kratzfestere Drucke als mit anderen Verfahren.

Die integrierte Medienheizung öffnet das Material für die Tinte, die somit tief unter die Oberfläche des Mediums eindringt. Anders als bei bisher verfügbaren beheizten Systemen ist bei Mimaki das Heizsystem voll in den Drucker integriert und wird von diesem geregelt. Die Temperatur kann durch die RIP-Software passend zum Medium eingestellt werden, so dass gleichbleibende Druckqualität auch bei häufigem

Wechseln des Druckmaterials gewährleistet ist. Ein Gerät dieser Leistungsklasse verlangt auch ein durchdachtes Medienhandling-Konzept.

Es können Materialrollen bis zu einem Gewicht von 100 kg eingesetzt werden, die mit Hilfe eines innovativen Hebemechanismus platziert werden. Das Abrollen, sowie das Aufwickeln des bedruckten Mediums, geschieht vollautomatisch mit Motorunterstützung. Die Breite des Druckers prädestiniert diesen zum Drucken auf Planenmaterialien, welche bevorzugt auf LKWs Einsatz finden. Diese Materialien sind sehr

preisgünstig und Dank der hohen Abriebfestigkeit und UV-Beständigkeit der Lösemittel-tinten kann hier hochwertiges, photorealistisches Fahrzeugdesign realisiert werden. Wie beim JV3-160S sind auch alle anderen unbeschichteten Materialien, wie Papiere, Folien, trägergestützte Meshgewebe und Textilien zu bedrucken. Diese Materialien sind zumeist nicht in der gewünschten Breite auf dem Markt erhältlich, aber der 250SP bietet dem Anwender die Möglichkeit zwei Rollen gleichzeitig und nebeneinander zu bedrucken. Das Überwachen und Pflegen des Druckkopfes erledigt die Maschine vollautomatisch, fast beliebig lang. Im so genannten Sleep-Modus ist völliger Still-

stand sogar über mehrere Wochen möglich. Bei minimalem Stromverbrauch wird das Trocknen der Tinten am Druckkopf unterbunden. Die herme-

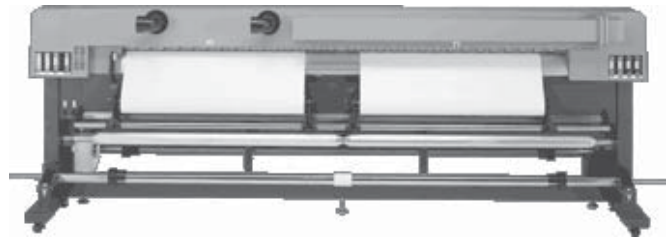


Abbildung 2: 2 Rollen können nebeneinander bedruckt werden

tische Abdichtung des Druckkopfes, sowie die eigens für den JV3 entwickelten Tinten sorgen dafür.

Die integrierte Abschneidevorrichtung und der Aufrollmechanismus sind bei Mimaki Druckern Standard.

Empfohlene Anwendungsbereiche:

- Baby-Grand-Formate (bis 2,5 m)
- Outdoor Anwendungen z. B. LKW-Planen, Bauschilder, Banner, langfristige An-

wendungen mit fotorealistischer Auflösung

- häufig unlaminier!
- Druck auch auf unbeschichtete Materialien

- Witterungsbeständige Drucke

Lieferumfang:

JV3-250SP hexachrom Lösemittel-drucker, 2,5 m Druckbreite, Inkl. Aufrollvorrichtung, Absaugvorrichtung (Filter optional)

1 Satz Tinten 2 x CMYK, Firewire und Centronics Interface, Materialhebevorrichtung, Rollenhalter, Handbuch, Installationswerkzeug

empf. VK € 46.950

Neu - Mimaki Hochleistungsplotter CG-130FX

Mimaki CG-130FX

Neuer Hochleistungs-schneideplotter

Wer glaubt, bei Schneideplottern gäbe es keine Neuigkeiten mehr zu entdecken, der sollte sich einmal den CG-130FX von Mimaki genauer ansehen. Er überzeugt mit technischen Feinheiten, wie z. B. seinem optoelektrischen Sensor zur fortlaufenden Passermarken-Erkennung, seiner USB-Schnittstelle, seinem neuartigen Stifthalter für den Einsatz eines normalen Kugelschreibers, einem höheren Schneidedruck, der doppelten Schneideleiste (hart und soft), sowie mit einer umfangreichen Serienausstattung.

Die neue Passermarkenerkennung ist hochpräzise und wertvoll, wenn gewünscht, auch

Mehrfachnutzen zum Konturen-schneiden von Aufklebern und Etiketten aus.

Highlights

- Automatischer Folienabschneider
- USB-Schnittstelle
- inklusive Standfuß
- Auffangkorb optional
- Schnittbreite bis 1300 mm
- Material bis 1580 mm!

Wichtiger Hinweis:

Ein Treiber, der alle neuen Features des Mimaki CG-130FX unterstützt, ist ab sofort in EuroCUT Version 6 und CoCut Version 11 enthalten!*

empf. VK € 5.990

* Sensoransteuerung und Steuerung des Abschneidevorgangs ist mit Vorversionen der obengenannten Software nicht möglich.

Beachten Sie auch unsere Einführungspreise für dieses Modell auf Seite 5.

www.eurosystems.lu - Rubrik: Hardware

Plot-Manager EuroCUT Professional 6 und CoCUT Professional 11

Das neu konzipierte Ausgabemodul bietet jetzt umfassende Konfigurations- und Steuerungsmöglichkeiten, auch im Netzwerkbetrieb. Es können wahlweise mehrere Plotter an einem Rechner parallel oder im Netzwerk betrieben werden.

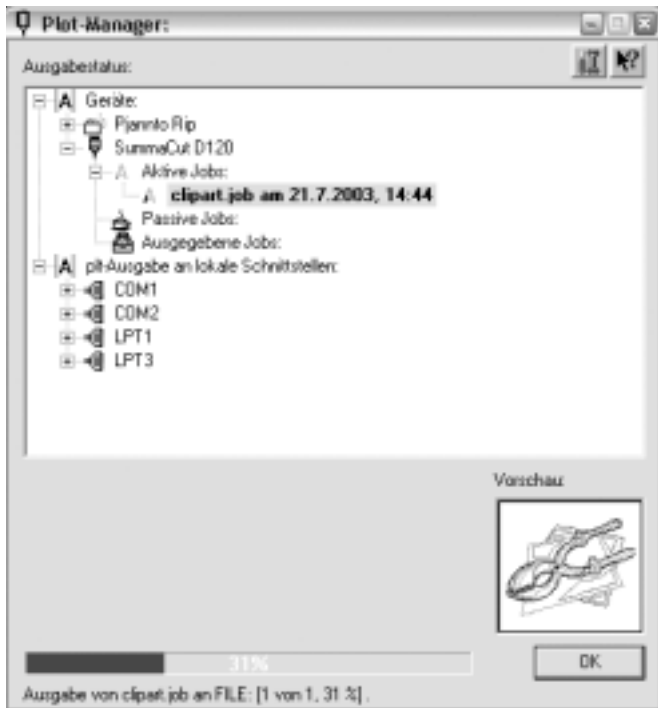


Abb 1: Job-Manager mit angeschlossenen Geräten und Job-Queue für SummaCut D 120

Job-Management

Eine Job-Queue (s. Abb.1) sorgt dafür, dass Jobs flexibel gehandhabt werden können.

Schneidmöglichkeiten im Netzwerk



Abb 2: Netzwerk-, Server-, Spooler-Option Die Plot-Server-Option zeigt die lokale IP Adresse, die als TCP/IP-Adresse bei den Clients als Adresse eingetragen werden muss.

Die lokalen Ports und USB-Ports verbinden das ausgewählte Gerät mit dem PC. Der Einstellungen Button ermöglicht die direkte Konfiguration der Schnittstellenparameter.

Mittels der TCP/IP Option können Plotdaten zu einem externen Netzwerk Printserver gesendet werden.

Die Spooler-Option erlaubt die Auswahl eines Netzwerkdruckers. Über den Spooler können Daten zu jedem angeschlossenen Gerät gesendet werden, dass die gesendeten Daten verarbeiten kann.

Die erweiterten Geräteoptionen (Abb. 3) ermöglichen die Mehrfachausgabe von Jobs oder die

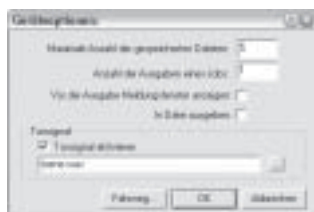


Abb 3: Erweiterte Geräteoptionen

akustische Ankündigung einer beginnenden Jobausgabe. Auch die Werkzeugbewegungen (Abb. 4) der angeschlossenen Geräte werden mitprotokolliert, damit eine präzise

Digitaldruck-Seminar

Grundlagenseminar
Freitag, 19. September 2003

Grundlagenseminar für Neueinsteiger ohne System und Anwender, die ein Drucksystem bereits im Einsatz haben.

Themenübersicht

- Begriff Produktionsablauf
- Scanner: Funktionsweise, Auflösung, DPI Fehlerquellen
- Bearbeitung des Bildmaterials, Farbkorrektur; Daten vom MAC
- RGB, CMYK, Hexachrome, LAB
- Typen? Piezo/Bubble-Jet Dye/Pigment/Solvent/Oil
- Aufgabe, Funktion
- Warum ICC Profile?

€ 189 pro Teilnehmer

Anmeldung im Internet unter der Rubrik: Dienstleistungen/Training
Schulungsort: Longuich (Nähe Trier)

Selbstklebefolien richtig verarbeiten

Einsteiger-Workshop
Freitag, 26. September 2003

Dieser Workshop wendet sich in erster Linie an Neueinsteiger, die ein Basis-Training in Verklebetechniken brauchen.

Themenübersicht (Auszug)

- Die Konstruktion von Selbstklebefolien
- Verarbeitung auf dem Plotter
- Vorbehandlung des Untergrunds
- Transferfolien
- Trocken- u. Nassverklebung
- Stossfugen und Überlappungen von Blech
- Überlappende Verklebung
- Tipps für »Folie auf Folie«
- Reinigungsverfahren
- Entfernen mit Wärme

€ 149 pro Teilnehmer

Anmeldung im Internet unter der Rubrik: Dienstleistungen/Training
Schulungsort: Longuich (Nähe Trier)

Individualtraining für EUROSYSTEMS Software

Inhalte können individuell von den Teilnehmern mitbestimmt werden! Termine bitte individuell vereinbaren.

€ 420 pro Tag*

(*max. 2 Teilnehmer; Schulungsort: Longuich)

... Plot-Manager



Abb 4: Nachkalkulation: Summe der Wegstrecken eines Werkzeug

Nachkalkulation möglich ist. Mit dem neuen Plot-Manager sind EuroCUT Pro 6 und CoCut Pro 11 auch in großen Unternehmen mit Netzwerkumgebungen flexibel einsetzbar.

IMPRESSUM

Die EuroInfoPost ist ein kostenloser Service für registrierte Anwender von EUROSYSTEMS-Produkten und erscheint in loser Abfolge bis zu 4 x jährlich.

Herausgeber:
EUROSYSTEMS S.ä.r.l.
7, rue des Tanneurs
L-6790 Grevenmacher
Redaktion/Layout/Satz:
Peter Bettendorf (pbd)

Warennamen werden ohne Gewährleistung der freien Verwendbarkeit benutzt. Namentlich gekennzeichnete Beiträge geben nicht unbedingt die Meinung der Redaktion wieder. Für Druckfehler und unverlangt eingesandte Manuskripte und Photos übernimmt EUROSYSTEMS keine Haftung. Texte und Anzeigen dürfen nur mit ausdrücklicher Genehmigung von EUROSYSTEMS S.ä.r.l. reproduziert oder nachgedruckt werden. Eine Haftung für die Richtigkeit der Veröffentlichung kann trotz sorgfältiger Prüfung durch die Redaktion vom Herausgeber nicht übernommen werden.

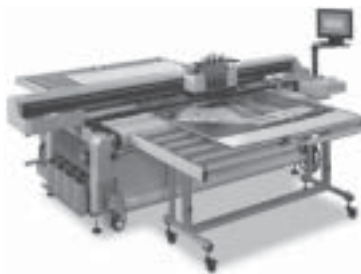
Die Nennung von Produkten von Drittherstellern stellt keine Empfehlung dieser Produkte durch EUROSYSTEMS dar. Aus der Nennung darf nicht geschlossen werden, dass EUROSYSTEMS oder die Redaktion diese Produkte eingehend getestet hat.

© EUROSYSTEMS S.ä.r.l.
Auflage dieser Ausgabe: 10.000

XXL-Digitalprints auf STARRE Materialien

bis 2m breit und 4 cm stark

Der Service ist gedacht für Wiederverkäufer, die STARRE Materialien bedrucken wollen.



Als Druckmaschine wird der Zünd UVjet 215-C Flachbett-tisch eingesetzt. (s. Abb. oben) Bedruckt werden können Bilderrahmen (bespannt), Alu-

miniumverbund-Platten, Farb-aluminium-Platten, Hart-PVC-Platten, Hartschaum-Platten, Polystyrol-Platten, Warzenbleche, Forex, Karton, Strukturkarton, Keramik, Lochbleche, Holz, Plexiglas, Acrylglas, Keramik-Fliesen, Keramik-Kacheln, Edelstahl.

Von der sehr guten Druckqualität im Vergleich mit Siebdrucken, sollten Sie sich mit einem Musterdruck selbst überzeugen o. Muster anfordern (06502-9288-65)

Service für Wiederverkäufer:

- Siebdrucker
- Signmaker
- Messebauer
- Werbeagenturen

ab € 45*/qm

(* zzgl. Rüstpauschale und „Daten-Einlesen“-Pauschale)

Mimaki JV3-160S Solvent Ink



Der ideale LFP-Solvent-Drucker für Outdoor Anwendungen z. B. Plakate, Bauschilder, Banner, Aufkleber, langfristige Anwendungen mit annähernd fotorealistischer Auflösung, hohem Durchsatz - häufig unlaminiert!

- JV3-160S inkl.Upgrade EC-PRINT o. PosterPrint 10!

mtl. € 630*
oder

Bar-Preis € 24.990
zzgl. Installation und Transport

Optional:

- JV3 Airfilter-System IC gesteuert!

€ 2.490

*) Leasinglaufzeit 48 Monate, 3%Restwert

Live bei RCS

Vorfürtermin vereinbaren:

06502-928820 - Herr Thull

PrintMaker

Erschwingliches Poster und Großdruck-Programmpaket

Sie wollen einen professionellen aber günstigen Einstieg in den Großdruck ab DIN A3?

Sie wollen Grafiken aus CorelDRAW, Illustrator oder Free-Hand auf einem Großdrucker ausgeben? Oder wollen Sie Grafiken in PrintMaker selbst erstellen und auf einem Großdrucker ausgeben?

PrintMaker bietet Ihnen vielfältige Möglichkeiten, Ihre Wünsche zu realisieren:

Im Unterschied zu gewöhnlichen Druckertreibern unterscheidet sich das Pjannto RIP® Druckmodul hinsichtlich Druckqualität (ICC-Profil), Linearisierung, Ausgabe-geschwindigkeit (druckt bereits während der Berechnung) und Funktionsumfang.

Pjannto RIP® arbeitet warteschlangenorientiert im Hintergrund und beherrscht die gängigen Rasterarten. Pjannto RIP® ist einfach zu bedienen, die Materialien können farbkalibriert werden und über ein Set-up-System lassen sich, wenn

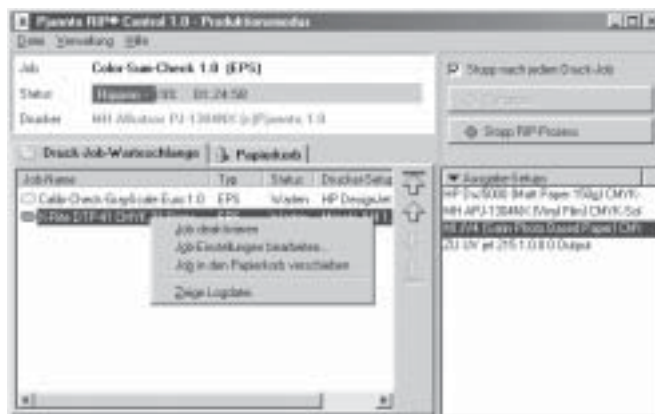


Abb.: Produktionsmodus mit Print Queue und Druckercontrols

Für alle, die Bilder von Digital-kameras ausgeben wollen, ist dieses Paket besonders geeignet, weil beim Druck von RGB-Farben mit Hilfe von ICC-Farbprofilen eine sehr gute Farbwiedergabe erzielt werden kann. Die in PrintMaker integrierte Vorlagenfunktion erfüllt lange gehegte Wünsche von Einzelhandelsketten, die Preisschilder, Werbeplakate, etc. selbst layouts und drucken wollen. Standardisierte und nur noch in Teilen abänderbare Grafikdokumente können an Filialen als Vorlagen für Plakate verteilt werden.

Das Druckmodul (s. Abb.) unterstützt eine weite Palette von Druckern, auf denen die Grafiken in höchster PostScript®-Qualität schnell und komfortabel gedruckt werden können. Es können auch mehrere verschiedene Drucker gleichzeitig angesteuert werden.

gewünscht, alle Druckeinstellungen vorkonfigurieren.

Empfohlen für:

- Digitaldrucker
- Einzelhandelsketten
- Einrichtungshäuser
- Baumärkte
- Copyshops
- Digitalkamerabenutzer

Unterstützte Drucker:

- Mimaki JV1300/JV2/JV3/JV4
- Encad NovaJet Pro 42, 50
- Epson Stylus Color 640/1520
- HP DesignJet 5000,
- Mutoh Albatros PJ-1304NX Falcon RJ-4000/4100/6000/6100, Rockhopper
- Zünd UVjet 215-C

Weitere in Vorbereitung.

PostScript® Qualität
für nur € 599

Lieferbar nach der VISCOM 2003!

RCS Bonuskits

Summa Neugeräte mit RCS Bonuskit

Summa Schneideplotter enthalten **ab sofort zusätzlich** zum Lieferumfang des Herstellers unser RCS Bonuskit.

Bonuskit Summa D120 besteht aus:

- 3 Stk. Messer (Art-Nr.: 391-360)
 - 1 Stk. Schneideleiste
 - 1 Paar. Rollenhalter
- Wert: 116,90 EUR zzgl. MwSt.

Summa D 120

Summa Qualität zum Spitzenpreis

Der Summa D 120 ist mit seinem Preis, seiner Qualität und Verarbeitungsgeschwindigkeit ein günstiges Angebot in der 120er Klasse.

- USB-Schnittstelle
- inklusive Standfuß
- Schnittbreite bis 1195 mm

- D 120 ohne Software

RCS-Preis nur € 2.990

- D 120 inkl.CoCut Professional 11

RCS-Preis nur € 3.250

- D 120 inkl.EuroCUT Professional 6

RCS-Preis nur € 3.590

Für kühle Rechner

Neu: Mimaki CG-130FX

Hochleistungsplotter zum Spitzenpreis

Der Mimaki CG-130 FX bietet mit seiner Ausstattung (OPAAL, Autom. Folienabschneider, 2-fach Werkzeugkopf) ein hervorragendes Preis-Leistungsverhältnis.

- inklusive Standfuß
- Schnittbreite bis 1300 mm
- Auffangkorb optional
- CG-130FX inkl. EuroCUT Basic 6
- Einführungspreis nur € 5.990
- CG-130 FX inkl.EuroCUT Professional 6
- Einführungspreis nur € 6.490

Ausführliche Infos zum Gerät auf www.eurosystems.lu!

Mimaki Tinten-Sets

Solvent-Tinte für JV3 und Pigment-Tinte für JV2

! Freie Farbwahl ! Originaltinte !

- 1 Set (6 Stk.) Kartuschen für JV2
- RCS-Preis nur € 90,-/Kart.**

- 1 Set (6 Stk.) Kartuschen für JV3
- RCS-Preis nur € 71,-/Kart.**

Preis nur bei Abnahme von 6 Kartuschen

Signmaker Gravierfräse

RCS XR1000 Gravierfräse

Speziell für Signmaker



Abb.: Professionelles Gravur- Frässystem mit Gravierfeld von 1220 x 1220 mm

Highlights:

- Handsteuerung
- Hochleistungsspindel 1000 W
- 6 mm Spannange
- Absaugvorrichtung für Anschluss an Industriestaubsauger
- T-Nutenaufspanntisch mit pneumatischem Werkzeugwechsler
- Gravur von Kunststoffen, Metallen, ...
- Light-Milling Fräsarbeiten

RCS-Preis nur € 34.950
zzgl. Installation und Transport

Live bei RCS

Vorführtermin vereinbaren:

06502-928820 - Herr Thull

Ihr direkter Draht zur RCS

Plotterklinik

für Summa, Mimaki, Roland, Mutoh-Rollenplotter, Wild- u. Zünd Flachbettplotter, Mimaki, Mutoh Großformatdrucker

eMail: service@eurosystems.lu

Gebrauchtgeräte

Inzahlungnahme bei Neukauf

Wir nehmen Schneideplotter der folgenden Hersteller in Zahlung:

Houston, Summagraphics, Summa, Cal-Comp, Mimaki, Mutoh, Roland

Tel: 06502-9288-59

(Mo - Fr von 10h - 17h)

Frank Thömmes

eMail: plotterklinik@eurosystems.lu

Training, Seminare, Workshops

SMC Trainingszentrum für SignMaking und Digitaldruck

Tel: 06502-9288-16

Peter Bettendorf

eMail: smc@eurosystems.lu

Leasing

Egal ob Schneideplotter-oder Digitaldrucksystem; Leasing möglich ab einer Leasingsumme von 2.000,- €.

Neu! Finanzierungsmodelle für Existenzgründer und Start-Ups.

Ausführliche Informationen finden Sie auf unserer Homepage im Internet unter der Rubrik: Produkte/Leasing.

eMail: leasing@eurosystems.lu

Technische Hotline

Hier erhalten Sie schnelle und kompetente Auskunft bei Fragen zu EUROSYSTEMS Software.

Tel.: 06502-9288-11

(Mo - Fr von 9h - 12h)

Horst Krämer

eMail: hk@eurosystems.lu

www.eurosystems.lu

Die Internet-Site für alle EUROSYSTEMS Kunden und Fachhändler; der Marktplatz für SignMaker.

www.cocut.com

Die internationale Internet Site für alle Co-Cut Anwender - weltweit.

Dienstleistungen, Demos, Support und Informationen rund um CoCut, CoCut Professional und CoCut for Mac.

Plotterklinik: 24 Stunden Service
Morgens gebracht - Abends gemacht!
Tel.: 06502-9288-59 - Herr Thömmes

RCS Systemsteuerungen GmbH • Im Päsch • 54340 Longuich



RCS Systemsteuerungen GmbH
 Im Päsch – 54340 Longuich
 Tel.: ++49 (0) 6502-9288 10
 eMail: vertrieb@eurosystems.lu

**Wir führen Geräte folgender
 Hersteller:**

**Attalus, Seal, Summa, Roland, Mimaki,
 Mutoh, Zünd, ...**

Das Systemhaus für die werbetechnische Industrie • Beratung - Service - Softwareentwicklung - Vertrieb

Bestellungen

Zutreffendes bitte ankreuzen

Artikel - Beschreibung/Features	€(netto)*
<input type="checkbox"/> **Update von EuroCUT 1-4 Professional auf EuroCUT Professional 6	699 €
<input type="checkbox"/> **Update von EuroCUT 5 Professional auf EuroCUT Professional 6	359 €
<input type="checkbox"/> **Update von EuroCUT 3-5 Basic auf EuroCUT Basic 6	259 €
<input type="checkbox"/> **Update von EuroCUT Light auf EuroCUT Basic 6	359 €
<input type="checkbox"/> **Update von EuroCUT 5 Light auf EuroCUT Professional 6	1.399 €
<input type="checkbox"/> Vollversion CoCut Standard 11 - Sign Plugin f. CorelDRAW 6-11, Illustrator 8-10, Freehand 8-10/MX	349 €
<input type="checkbox"/> **Update von CoCut 2-10 auf CoCut Standard 11	129 €
<input type="checkbox"/> Vollversion CoCut Professional 11 - Sign Plugin f. CorelDRAW 6-11, Illustrator 8-10, Freehand 8-10/MX, AutoCAD	649 €
<input type="checkbox"/> **Update von CoCut 1-8 Professional auf CoCut Professional 11 - Neu: inklusive Job-Manager	199 €
<input type="checkbox"/> Vollversion EuroCUT Basic 6	799 €
<input type="checkbox"/> Vollversion EuroCUT Professional 6	1.899 €
<input type="checkbox"/> 1 Set (6 Kart.) Pigment-Tinte JV2 - <input type="checkbox"/> C <input type="checkbox"/> M <input type="checkbox"/> Y <input type="checkbox"/> K <input type="checkbox"/> Orange <input type="checkbox"/> Green	je Kartusche 90 €
<input type="checkbox"/> 1 Set (6 Kart.) Solvent-Tinte JV3 - <input type="checkbox"/> C <input type="checkbox"/> M <input type="checkbox"/> Y <input type="checkbox"/> K <input type="checkbox"/> Light Cyan <input type="checkbox"/> Light Magenta	je Kartusche 71 €

*Alle Preise verstehen sich rein netto zzgl. gesetzl. MwSt. und Versandkosten. Alle Angebote und Preise sind bei Drucklegung korrekt, können aber nicht garantiert werden. Alle Angebote sind gültig, solange der Vorrat reicht; sie können sich ohne vorherige Benachrichtigung ändern. Der Versand erfolgt per Paketdienst und Nachnahme. Es gelten die Allgemeinen Geschäftsbedingungen der RCS Systemsteuerungen GmbH.

Angebote sind gültig bis 30.09.2003

Fax- Nr.: + + 49 (0) 6502-9288-15

**Bei Updatebestellungen bitte unbedingt Dongle-Nr. mit angeben!

(Absender) wie oben

Dongle-Nr.:

Fa:

z. Hd.

Plz/Ort:

Straße:

Tel./Fax:

Datum: _____

Unterschrift: _____